



Partenaire Officiel du Label Supply Chain +



| | |
|---|--|
| A circular logo with a red background. It features a white play button icon in the center, with the words 'SUPPLY CHAIN' written in white around the top and 'CHAIN +' at the bottom. | The VIF software logo, consisting of the letters 'VIF' in a bold, dark blue font with a stylized orange shape above the 'V', and the word 'software' in a smaller, orange font below it. Below the logo, the tagline 'INNOVONS ENSEMBLE' is written in a small, grey font. |
| <p>PARTENAIRE OFFICIEL</p> | |

Pourquoi VIF soutient Supply Chain +



Un engagement commun et des valeurs partagées pour la performance de la Supply Chain industrielle

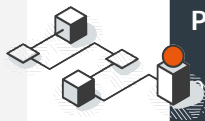


Distinguer les Supply Chain industrielles les plus performantes pour leur rôle capital dans l'économie et la société par l'attribution du Label SUPPLY CHAIN +
Indicateur de référence : taux de service > 98 %



Concevoir et intégrer des solutions de Supply Chain Planning adaptées aux exigences de taux de service et aux contraintes métiers des industries de process et de produits de grande consommation

Partager les bonnes pratiques Supply Chain et contribuer à sa montée en puissance sur des leviers clés de performance :
Supply Chain digitale,
préservation de l'environnement...



Partager nos bonnes pratiques de digitalisation et les enrichir avec les membres et le référentiel Supply Chain + pour accompagner ensemble la montée en puissance de la Supply Chain industrielle

Aider les PME industrielles à monter en maturité, à structurer et améliorer leur Supply Chain



Rendre les solutions logicielles Supply Chain Planning ACCESSIBLES aux PME industrielles, et les accompagner durablement vers plus de performance



VIF conçoit, développe et déploie des **solutions logicielles innovantes**



pour accompagner les **PME et ETI industrielles de process** dans l'exécution et l'amélioration durable de leur **performance opérationnelle**



pour contribuer à la **pérennité du tissu industriel** sur les territoires de ses clients et partenaires.



+270 passionnés, engagés dans le numérique pour l'industrie

+700 sites industriels conseillés, équipés et accompagnés

+18 000 utilisateurs formés, acteurs de la performance



Les solutions VIF Software

VIF

PREVISION
DES VENTES

Bénéficier d'algorithmes
autoadaptatifs

Optimiser la gestion des
promotions

Piloter le cycle de vie produit

VIF

S&OP

Atteindre vos objectifs
stratégiques

Synchroniser à 18 mois :
développement commercial,
opérations et finances

VIF

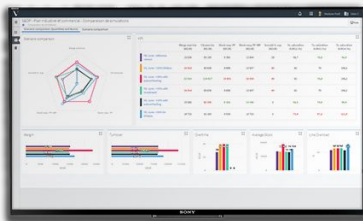
PLANIFICATION

Servir les clients

Diminuer les dégagements et les
stocks

Optimiser l'efficacité industrielle

Ordonnancer & Approvisionner



L'ADN des solutions VIF Software



Des solutions **accessibles**
et **personnalisables**

Modulaires
de plus de 18 mois à l'ordonnancement
intuitives et collaboratives



Une **puissance de calcul**
et de **simulation**

Simulations et scénarios collaboratifs
Calculs automatisés et optimisation
Travail par exception, alertes et indicateurs de performance



La maîtrise de vos **contraintes**
métiers

Gestion des promotions
Mono ou multi-sites, multi-maillages (mois/semaine/jour) et multi-niveaux
Assemblage/désassemblage, équilibrage matières/co-produits, flux
poussés/tirés, qualité ...

Points forts de VIF pour accompagner les entreprises vers l'excellence

7. SUPPLY CHAIN + STRUCTURÉE

| | | |
|-----|-----------------------------|---|
| 7.1 | DIRECTION SUPPLY CHAIN | |
| 7.2 | STRATEGIE SUPPLY CHAIN | ✓ |
| 7.3 | SCHEMA DIRECTEUR LOGISTIQUE | ✓ |
| 7.4 | ORGANISATION FONCTIONNELLE | |
| 7.5 | MANAGEMENT DES EQUIPES | |
| 7.6 | PROCESSUS SUPPLY CHAIN | ✓ |
| 7.7 | SYSTEME D'INFORMATION | ✓ |
| 7.8 | TABLEAU DE BORD | |
| 7.9 | COMITE SUPPLY CHAIN + | |

9. SUPPLY CHAIN + COLLABORATIVE

| | | |
|-----|---|---|
| 9.1 | COLLABORATION INTERNE SUPPLY CHAIN / COMMERCE / MKG | ✓ |
| 9.2 | COLLABORATION INTERNE APPROVISIONNEMENTS / ACHATS | ✓ |
| 9.3 | COLLABORATION EXTERNE CLIENT / FOURNISSEUR | ✓ |
| 9.4 | COLLABORATION AVEC LES PRESTATAIRES LOGISTIQUES | |
| 9.5 | PARTAGE DE RESSOURCES | |

10. SUPPLY CHAIN + APPRENANTE

| | | |
|------|------------------------------------|---|
| 10.1 | REFERENTIEL DE COMPETENCES | |
| 10.2 | ENTRETIEN INDIVIDUEL | |
| 10.3 | FORMATION CONTINUE | |
| 10.4 | APPRENTISSAGE EN GROUPE | |
| 10.5 | ACCUEIL ET FORMATION DE STAGIAIRES | |
| 10.6 | RETOUR D'EXPERIENCE | |
| 10.7 | SENSIBILISATION DU TOP MANAGEMENT | ✓ |

8. SUPPLY CHAIN + CONNECTÉE

| | | |
|------|---|---|
| 8.1 | CODIFICATION, MARQUAGE, RADIOFREQUENCE | ✓ |
| 8.2 | ECHANGES DE DONNEES INFORMATISEES | ✓ |
| 8.3 | CAPTURE AUTOMATIQUE | ✓ |
| 8.4 | VISIBILITE TRANSVERSE ET DYNAMIQUE DES STOCKS | ✓ |
| 8.5 | PILOTAGE DU TRANSPORT EN TEMPS REEL | |
| 8.6 | TRACABILITE NUMERIQUE | ✓ |
| 8.7 | AUTOMATISATION DES PROCESS | ✓ |
| 8.8 | BUSINESS INTELLIGENCE | ✓ |
| 8.9 | BIG DATA / IA | ✓ |
| 8.10 | JUMEAU NUMERIQUE | |

6. SUPPLY CHAIN + ÉCO-ENGAGÉE

| | | |
|-----|----------------------------|--|
| 6.1 | STRATEGIE ENVIRONNEMENTALE | |
| 6.2 | STRATEGIE ENERGÉTIQUE | |
| 6.3 | ECONOMIE CIRCULAIRE | |
| 6.4 | ENTREPÔT HQE | |
| 6.5 | TRANSPORT RESPONSABLE | |
| 6.6 | SUPPORTS DE MANUTENTION | |
| 6.7 | ECOBILAN | |

Nous avons indiqué nos compétences et solutions-phares sur le référentiel Supply Chain +



Cette évaluation se base sur les missions réalisées depuis + de 15 ans chez de nombreux clients.

1. SUPPLY CHAIN + FIABLE

| | | |
|------|-------------------------------|---|
| 1.1 | TAUX DE SERVICE CLIENT | ✓ |
| 1.2 | SERVICE CLIENT | ✓ |
| 1.3 | ACCORD DE SERVICE | ✓ |
| 1.4 | GESTION DES MASTER DATA | |
| 1.5 | GESTION DE LA TRACABILITE | ✓ |
| 1.6 | PREVISIONS DE VENTE | ✓ |
| 1.7 | STOCKS DE SECURITE | ✓ |
| 1.8 | CONTRAT PRESTATION LOGISTIQUE | |
| 1.9 | CONTRAT DE TRANSPORT | |
| 1.10 | AUDIT FOURNISSEUR | |

2. SUPPLY CHAIN + EFFICIENTE

| | | |
|------|---|---|
| 2.1 | PLANIFICATION STRATEGIQUE | ✓ |
| 2.2 | PLANIFICATION TACTIQUE | ✓ |
| 2.3 | ORDONNANCEMENT | ✓ |
| 2.4 | INTRALOGISTIQUE | |
| 2.5 | GESTION D'ENTREPÔT | ✓ |
| 2.6 | GESTION DU TRANSPORT | |
| 2.7 | INCOTERMS | |
| 2.8 | OPTIMISATION DES STOCKS ET DES TRANSPORTS | ✓ |
| 2.9 | PRODUCTIVITE DES OPERATIONS | ✓ |
| 2.10 | BUDGET ET COÛT LOGISTIQUE | |

3. SUPPLY CHAIN + AGILE

| | | |
|-----|--|---|
| 3.1 | CONFIANCE ET AUTONOMIE | ✓ |
| 3.2 | POLYVALENCE | ✓ |
| 3.3 | COMPREHENSION DE LA DEMANDE | ✓ |
| 3.4 | MAITRISE DES FLUX, DES STOCKS ET DES CAPACITES | ✓ |
| 3.5 | GESTION DES ANOMALIES | ✓ |
| 3.6 | REDUCTION ET MAITRISE DES TEMPS DE CYCLE | |
| 3.7 | REACTIVITE INDUSTRIELLE ET LOGISTIQUE | |

4. SUPPLY CHAIN + PRÉVENTIVE

| | | |
|------|--|--|
| 4.1 | ANALYSE DES AT-MP | |
| 4.2 | VERIFICATIONS PERIODIQUES ET MAINTENANCE DES EQUIPEMENTS | |
| 4.3 | PREVENTION DES RISQUES VIS-A-VIS DES INTERIMAIRES | |
| 4.4 | PREPARATION ET ORGANISATION DU TRAVAIL | |
| 4.5 | EVALUATION DES RISQUES SUR LA SANTE AU TRAVAIL | |
| 4.6 | PILOTAGE DES ACTIONS DE PREVENTION DES RISQUES | |
| 4.7 | FORMATION A LA SANTE ET A LA SECURITE AU TRAVAIL | |
| 4.8 | RESPONSABILITES, COMMUNICATION ET IMPLICATION DES SALARIES | |
| 4.9 | ALIGNEMENT DES PRESTATAIRES LOGISTIQUES | |
| 4.10 | RESPECT DU PROTOCOLE SANITAIRE | |

5. SUPPLY CHAIN + RÉSILIENTE

| | | |
|-----|--|---|
| 5.1 | ANALYSE DES RISQUES | |
| 5.2 | STRATEGIES DE RESILIENCE | |
| 5.3 | SECURISATION DES LIEUX, DES PERSONNES ET DES BIENS | |
| 5.4 | SECURISATION DES APPROVISIONNEMENTS | ✓ |
| 5.5 | SECURISATION DE LA PRODUCTION | ✓ |
| 5.6 | SECURISATION DE LA DISTRIBUTION | ✓ |
| 5.7 | SECURISATION INFORMATIQUE | ✓ |
| 5.8 | CELLULE DE CRISE | |
| 5.9 | EXERCICES D'ENTRAINEMENT | |

Ils performent avec VIF software



Sébastien LONGÉPÉ

DIRECTEUR INDUSTRIEL • LA MIE CALINE

“Prévoir nos capacités de stockage, adapter nos effectifs... nous a fait **gagner en pertinence industrielle** : plus de performance, plus de productivité”



Thierry DUBOIS

DIRECTEUR GÉNÉRAL • LES CRUDETTES

“Le S&OP permet d'**avoir un coup d'avance** et de ne pas subir : plus on anticipe à moyen terme, plus on est capable d'improviser et de s'adapter à court terme.”



Thibault BERNARD

DIRECTEUR DES OPÉRATIONS • BIOGROUPE

“En termes de temps et ressources, les **projets de prévisions et de planification** étaient **parfaitement adaptés** à la taille et à l'organisation de **notre PME**.”



Havea

